

УТВЕРЖДАЮ:

Заместитель председателя
должность
А.П. Муртазаев
фамилия, имя и отчество (при наличии)
28.10.2024
дата

Акт

лесопатологического обследования № 13/19/2024

лесных насаждений Ногайское (лесничество)
Республика Дагестан (субъект Российской Федерации)

Способ лесопатологического обследования: 1. Визуальный
2. Инструментальный

Место проведения:

Участковое лесничество	Урочище (дача)	Квартал	Выдел	Площадь выдела, га	Лесопатологический выдел	Площадь лесопатологического выдела, га
Ногайское	-	22	21	0,7	-	-

Лесопатологическое обследование проведено на общей площади 0,7 га.

Кадастровый номер участка: ---
(для участков, предоставленных в постоянное (бессрочное) пользование, аренду)

Документ о праве пользования: -
(тип документа о праве пользования, дата, номер, вид разрешенного использования)

2.5. Выборке подлежит 12,8 % деревьев по запасу, в том числе:

без признаков ослабления 0 %,
ослабленных 0 %,
сильно ослабленных 0 %,
усыхающих 0 %,
свежего сухостоя 0 %,
свежего ветровала 0 %,
свежего бурелома 0 %,
старого сухостоя 6,4 %,
старого ветровала 6,4 %,
старого бурелома 0 %.

Причины назначения: _____
Причины назначения: _____
Причины назначения: _____
Причины назначения: _____

2.6. Полнота лесного насаждения после уборки деревьев, подлежащих рубке, составит: 0,1.

Критическая полнота для данной категории лесных насаждений и преобладающей породы составляет: не лимитируется

ЗАКЛЮЧЕНИЕ к инструментальному обследованию участка.

С целью предотвращения негативных процессов, снижения ущерба от их воздействия назначено: проведение не требует мероприятий на площади 0,7 га.

Участковое лесничество	Урочище (дача)	Квартал	Выдел	Площадь выдела, га	Лесопатологический выдел	Площадь лесопатологического выдела	Вид мероприятия	Площадь мероприятия, га	Породы	Доля выбираемой древесины по запасу, %	Рекомендуемый срок проведения мероприятия
1	2	3	4	5	6	7	8	9	10	11	12
Ногайское	-	22	21	0,7	-	-	не требует мероприятий	-	-	-	-

В выделе 21 площадью 0,7 га, состав 10В, полнота 0,1, СКС равна 2,19 - насаждение ослабленное. В соответствии п.19 п.2 постановления Правительства РФ №2047 от 09.12.2020 г. "В сильно ослабленных, усыхающих и погибших лесных насаждениях осуществляются мероприятия по предупреждению распространения вредных организмов".

Ведомость временной пробной площади и абрис участка прилагаются (приложение 2 и 3 к Акту).

РЕКОМЕНДАЦИИ по проведению мероприятий, не относящихся к мероприятиям по предупреждению распространения вредных организмов нет.

Дата проведения ЛПО: 24.09.2024 года

Дата составления документа: 21.10.2024 года

Исполнитель работ по проведению лесопатологического обследования

Фамилия, имя и отчество (при наличии)

Меликов Камиль Зайналович

Организация

филиал ФБУ "Рослесозащита" - "ЦЗЛ Республики Дагестан"

Должность

Инженер-лесопатолог

Подпись

Телефон

8(8722)51-76-75

Результаты проведения лесопатологического обследования лесных насаждений

за сентябрь 2024 г.

Субъект Российской Федерации:

Республика Дагестан

Лесничество (лесопарк):

Ногайское

Участковое лесничество:

Ногайское

Урочище (лесная дача):

-

1	2	3	4	5	6	7	8	Таксационная характеристика лесного насаждения							18	Распределение деревьев по категориям состояния, % от запаса												33	34	Назначенные мероприятия							
								9	10	11	12	13	14	15		16	17	без признаков ослабления		ослабленные		сильно ослабленные		усыхающие		27	28			29	30	31	32	35	36		
																		Н	Р	Н	Р	Н	Р	Н	Р												
22	21	0,7	Защитные	Противоэрозийные леса	участки леса на размываемых выветриваемых грунтах	-	-	10В, редина	Всего	66	10*	14	СХСТ С	0,1*	5	10*	30	44,6		21,3		17,0		4,3										830; 300; 821.	12,8	не требует мероприятий	
									В	-	-	-	-	-	-	-	30	44,6		21,3		17,0		4,3									12,8				

Условные обозначения: Н - деревья не подлежат рубке; Р - деревья подлежат рубке; * - несоответствие показателей таксационному описанию.

Исполнитель работ по проведению лесопатологического обследования:

Фамилия, имя и отчество (при наличии)

Меликов Камиль Зайналович

Подпись

Дата составления документа

21.10.2024



[Handwritten signature]

ВРЕМЕННАЯ ПРОБНАЯ ПЛОЩАДЬ

1.1 Субъект Российской Федерации: Республика Дагестан
Лесничество Ногайское
Участковое лесничество: Ногайское
Урочище (дача): -
Квартал 22 Выдел 21 Площадь выдела 0,7 га.
Лесопатологический выдел: - Площадь лесопатологического выдела 0,7 га.

1.2 Метод перече́та: сплошной перече́т.

Количество лент / площадок: ---
Размеры площадок (длина x ширина/радиус): -
Размер временной пробной площади: Размер временной пробной площади: -

1.3 Фактичекая таксационная характеристика насаждения:

Состав: 10В, редина возраст 66 лет тип леса СХСТС
полнота 0,1; бонитет 5; запас на га 10 кбм.
возобновление отсутствует.

1.4 Номер очага вредных организмов: б/н.

Тип очага вредных организмов: -

Фаза развития очага вредных организмов: -

1.5 Причина ослабления, повреждения насаждения и время:

засуха (код 830); повреждение (заселено или отработано) стволовыми вредителями (код 300); воздействия сильных ветров прошлых лет, повлекшие наклон более 10°, изгиб или вывал деревьев (код 821). Время повреждения: гг. Состояние насаждения: ослабленное, Средневзвешенная категория состояния насаждения: 2,19.

1.6 Назначенные мероприятия: не требует мероприятий.

Исполнитель работ по проведению лесопатологического обследования
Фамилия, имя
и отчество (при наличии) Меликов Камиль Зайналович Подпись
Дата составления документа: 21.10.2024 года.



ВЕДОМОСТЬ ПЕРЕЧЕТА ДЕРЕВЬЕВ

Итоговая ведомость по насаждению. СКС насаждения: 2,19.

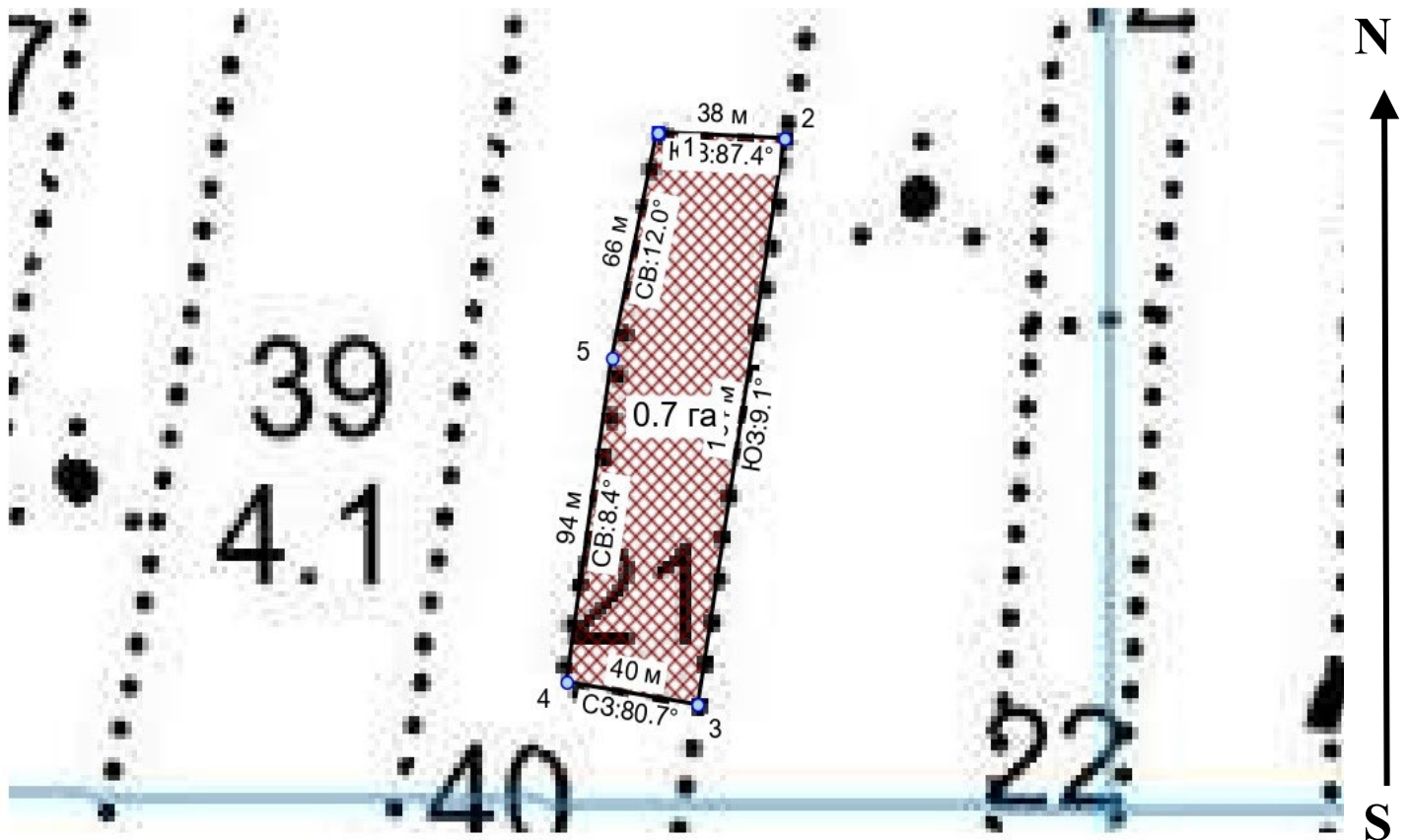
Ступени толщины см	Количество деревьев по категориям состояния, шт.																Всего	
	1		2		3		4		5		5 (а,б,в)			5 (г,д,е)			шт./ куб.м.	в т.ч. подлежит рубке, %
	Н	З	Н	З	Н	З	Н	З	Н	З	Н	З	О	Н	З	О		
1	2	3	4	5	6	7	8	9	10	11	12	13	14	15	16	17	18	19
8	2		1		1												4/ 0,12	
12	3		2		2				1	1				1	1		9/ 0,72	6,7
16	4		3		2		1		1	1				1	1		12/ 2,04	6,7
20	2		1		1												4/ 1,2	
24	1																1/ 0,47	
-																	0/ 0	
-																	0/ 0	
-																	0/ 0	
-																	0/ 0	
итого, шт	12		7		6		1		2	2				2	2		30	13,4
итого, куб.м.	2,1		1,0		0,8		0,2		0,3	0,3				0,3	0,3		4,7	12,8
итого, куб.%	44,6		21,3		17		4,3		6,4	6,4				6,4	6,4		100	12,8

Порода1: В. СКС породы: 2,19.

Ступени толщины см	Количество деревьев по категориям состояния, шт.																Всего	
	1		2		3		4		5		5 (а,б,в)			5 (г,д,е)			шт./ куб.м.	в т.ч. подлежит рубке, %
	Н	З	Н	З	Н	З	Н	З	Н	З	Н	З	О	Н	З	О		
1	2	3	4	5	6	7	8	9	10	11	12	13	14	15	16	17	18	19
8	2		1		1												4/ 0,12	
12	3		2		2				1	1				1	1		9/ 0,72	6,7
16	4		3		2		1		1	1				1	1		12/ 2,04	6,7
20	2		1		1												4/ 1,2	
24	1																1/ 0,47	
-																	0/ 0	
-																	0/ 0	
-																	0/ 0	
-																	0/ 0	
итого, шт	12		7		6		1		2	2				2	2		30	13,4
итого, куб.м.	2,1		1,0		0,8		0,2		0,3	0,3				0,3	0,3		4,7	12,8
итого, куб.%	44,6		21,3		17		4,3		6,4	6,4				6,4	6,4		100	12,8

Абрис участка леса

Масштаб 1:10000



Условные обозначения:		граница выдела		-
-----------------------	--	----------------	--	---

№ квартала	№ выдела	№ ЛП выдела	Размеры ленты (круговой площадки) пересчета					Координаты ПП	
			Сплошной пересчет	Длина, м	Ширина, м	Радиус, м	Площадь, га		
22	21	-	Сплошной пересчет	-	-	-	0,70		

Пространственное размещение лесопатологических выделов

Номера точек	Координаты	Длина, м
1->1		

Исполнитель работ по проведению лесопатологического обследования:

Фамилия, имя
и отчество (при наличии)

Меликов Камиль Зайналович Подпись

Дата составления документа:

21.10.2024 года.





Описание: Ногайское участковое лесничество кв. 22 в. 21

Широта: 44.145914°

Долгота: 45.906793°

Дата и время: 24.09.2024 09:10:33



Описание: Ногайское участковое лесничество кв. 22 в. 21

Широта: 44.144862°

Долгота: 45.906554°

Дата и время: 24.09.2024 09:36:48